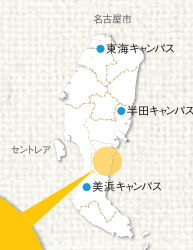


# 武豊で ひとり暮らし

TAKETOYO

東海キャンパスと美浜キャンパスへの  
通学定期代を  
**全額補助!!**



日本福祉大学指定アパート

武豊エリア  
TAKETOYO

情報誌 2026

## 18歳のひとり歩き

それは、  
あなたの未来を方向づける  
大切な歩み。  
前へ踏み出す一歩一歩、応援します。

NIHON  
FUKUSHI  
UNIVERSITY



日本福祉大学指定アパート武豊家主組合



# 3キャンパス 全部近い!

## 武豊指定アパートで 快適ひとり暮らし。

知多半島のほぼ中央に位置する「武豊町」は、  
気候が温かく、程よく都会的で安全な街。  
美浜・半田・東海の3つのキャンパスに通いやすくて  
名古屋にだって50分以内で行けちゃうんです!  
あなたも武豊町で快適なひとり暮らしを  
スタートしてみませんか?

## 武豊町はとっても 住みやすい!

各キャンパスに近いのも大事だけど、ひとり暮らしともなれば、日々の生活面も気になるところ。  
武豊指定アパートなら、町内に生活に必要なお店や施設がすべて揃っているので安心。  
さらに交通網も充実しており、1乗車100円のコミュニティバスも走っているので、  
お出かけするのにとっても便利なんです。

美浜も!  
半田も!  
東海も!



## 通学費用を 補助します!

### その他の全アパート共通項目

礼金…0円/保証金…家賃の2ヶ月分

エアコン、ベランダ、煙警報器 付

家賃は4月からしか頂きません※

※新入生・編入生に限る。入居は3月中旬以降となります。  
一旦契約を結んでからのキャンセルはペナルティがかかります。  
他大学との併願の方は一度大家にご相談ください。

## 社会福祉学部生なら 武豊が特にオススメ!

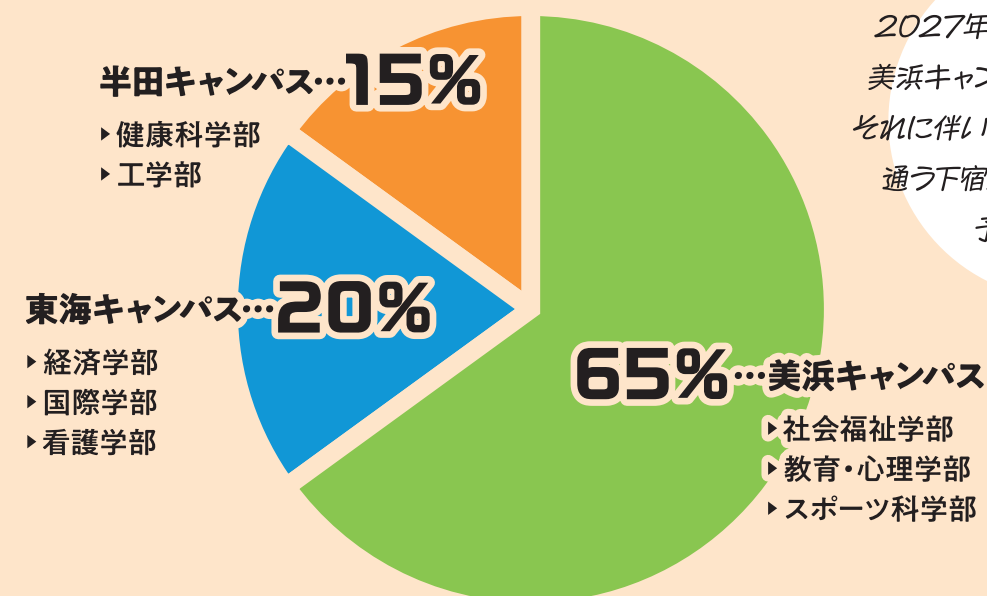
2026年4月に社会福祉学部へ入学される学生さんは、  
2年次に美浜キャンパスから東海キャンパスへ移転します。  
住居やアルバイトなどの環境を変えずにスムーズに移転に対応するなら、  
両キャンパスに通いやすい「武豊指定アパート」がオススメ!  
うれしい通学費補助もそのまま利用できるので経済的にも安心です。



### 武豊指定アパートは、

いろんなキャンパスに通う学生さんに  
選ばれているんです!...今後は!?

### 武豊指定アパートの下宿生の割合



2027年4月に社会福祉学部が  
美浜キャンパスより移転します。  
それに伴い今後は東海キャンパスへ  
通う下宿生が増えていくことが  
予想されます。





# 武豊アパートリビングマップ

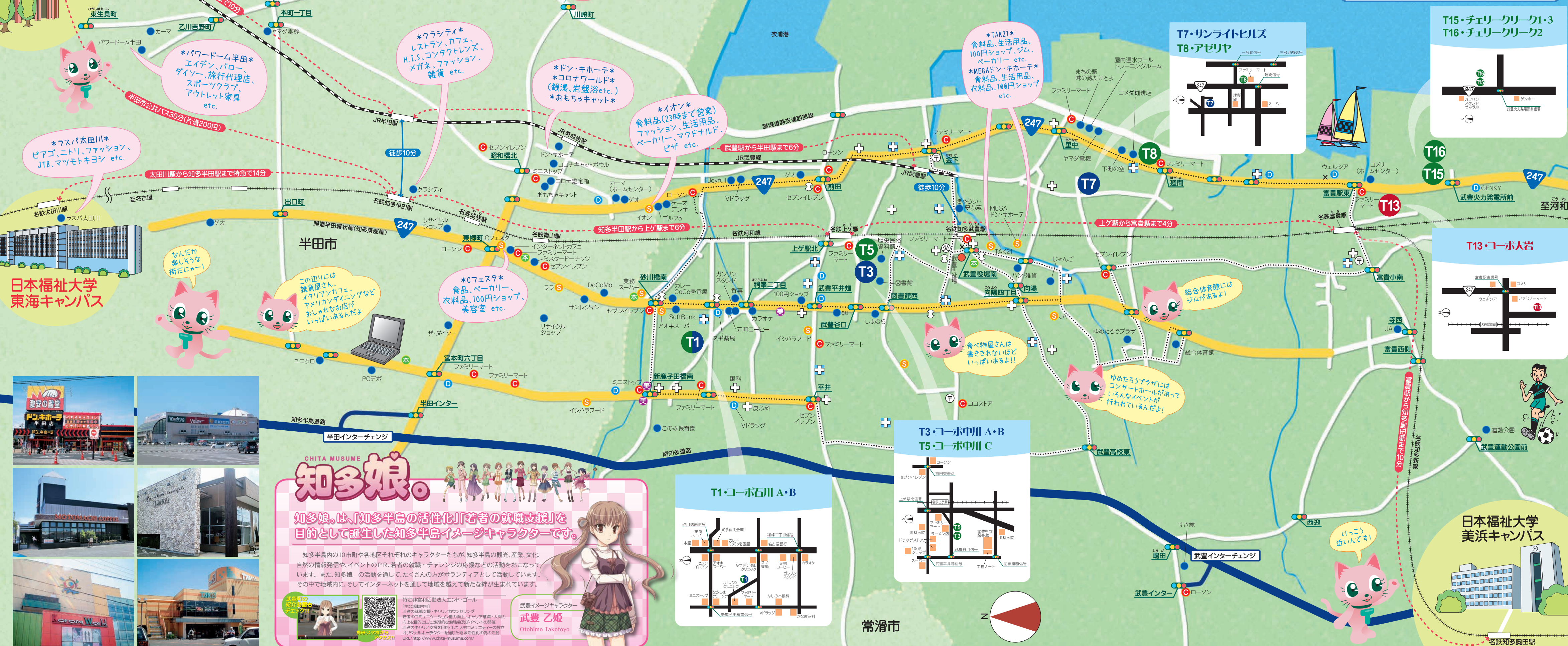
大型スーパー、ドラッグストア、総合病院、銀行、郵便局、コンビニ、飲食店など生活に必要なお店や施設がそろっています！

× 交番  
〒 郵便局  
\$ スーパーストア  
+ 病院・医院  
+ 歯科医院

銀行・金融機関  
(三菱東京UFJ銀行  
知多信金  
半田信金  
名古屋銀行など)  
コンビニエンスストア

ドラッグストア  
(スギ薬局  
ジップドラッグなど)  
書店  
美容院  
その他

..... 武豊コミュニティバス 1乗車100円  
(運行ルート、バス停、乗り換え場所など詳しくは時刻表などをご確認ください)



## 知多娘。

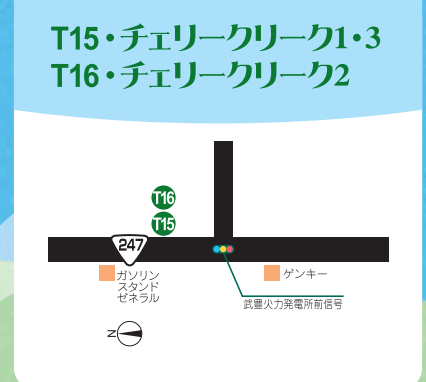
知多娘。は、「知多半島の活性化」「若者の就職支援」を目的として誕生した知多半島イメージキャラクターです。

知多半島内の10市町や各地区それぞれのキャラクターたちが、知多半島の観光、産業、文化、自然の情報発信や、イベントのPR、若者の就職・チャレンジの応援などの活動をおこなっています。また、知多娘。の活動を通して、たくさんの方がボランティアとして活動しています。その中で地域内に、そしてインターネットを通して地域を越えて新たな絆が生まれています。

武豊の紹介動画はこちら

特定非営利活動法人エンド・ゴール  
【主な活動内容】  
若者の就業支援、キャリアカウンセリング  
若者のコミュニケーション能力向上、キャリア意識・人間力向上を目的とした、定期的な勉強会及びイベントの開催  
若者のキャリア支援を目的とした人材コミュニティの設立  
オリジナルキャラクターを通じた地域活性化の活動  
URL: <http://www.chita-musume.com/>

武豊イメージキャラクター  
武豊 乙姫  
Otohome Taketoyo





# ただ住むだけじゃない、 **安心と交流のある場所** それが「武豊指定アパート」です。

武豊指定アパートには、はじめての一人暮らしでも孤独を感じることなく、  
大家さんや入居者同士が自然に声を掛け合える雰囲気があります。

「困ったときに頼れる人がすぐ近くにいる。」

そんな安心感を、学生さんにも親御さんにも届けたい。

私たちは住まいを通して、

「人との温かいつながり」を  
育むことを大切にしています。

なにかあったらいつでも  
周りを頼ってください。



## 日福学生専用アパートだから **友達がすぐできる!**

一般のアパートでは、職業も年齢も異なる人たちが一緒に住んでいるので、

生活スタイルや立場の違いなどから起こる隣人トラブルも少なくありません。

大学指定アパートなら、同じ大学に通う学生しかいないため、

そういったトラブルも少なくて安心です!

大学生活やひとり暮らし等の共通の話題も多いので、

自然と友達も増えていき、楽しい大学生活を送ることができます。





# 困ったときは大家さんが 助けてくれる!



一般のアパートと大学指定アパートの違いは、なんといっても大家さんが直接学生の生活をサポートしてくれるところ。

アパートの近くに住んでいる大家さんも多いので、一般の不動産管理会社にはマネのできない、真心こもった素早い対応で学生さんたちをサポート。

## 鍵の紛失対応

鍵をなくしてとても困っていたところ、夜間にもかかわらず大家さんが合鍵を持ってきてくれて本当に助かりました。

## ゴミの出し方指導

入居してすぐにゴミの出し方を教わりました。おかげで引っ越しのときからストレスフリーに作業が進められました。

## お部屋のトラブル

急な水漏れの際に、大家さんが信頼できる業者さんをすぐに手配してくれました。自分では対応が難しいトラブルでも安心して任せられてとても心強いです。

## 病院への送迎

体調を崩して動けなかったとき、大家さんが病院に連れて行ってくれました。一人暮らしで不安だったけど、大家さんがいてくれて安心できました。

## 生活面のサポート

虫が本当に苦手で、部屋に虫が出てパニックになってしまい大家さんに助けを求めたところ、すぐに来て嫌な顔一つせず対応してくれました。

etc...

\\ 先輩たちに聞きました //

## 武豊指定アパートを選んだ理由 **BEST5**

### 1 大学の紹介だから安心!

2 頼れる大人(大家)が近くにいて安心

3 交通の便が良く、町が明るく治安が良い  
店が多く買い物やアルバイトがしやすい

4 先輩にすすめられた

5 家賃が安く、  
家電がそろっている





鉄骨2階建 2棟 南向きA25戸・B24戸  
武豊町祠峰 76

## T1 コーポ石川A



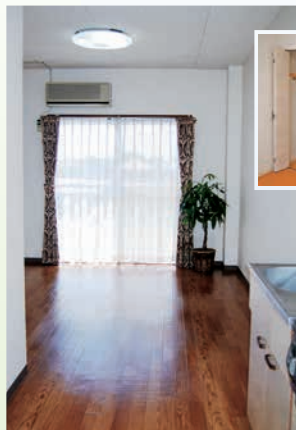
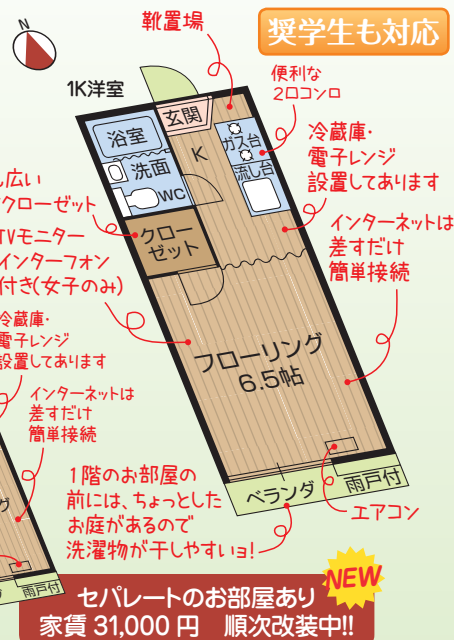
/ B

家賃 26,000～  
31,000円  
共益費 3,000円



指定アパートの中で、知多半島の中心である半田市に一番近い  
アパートです!!周辺には生活に便利なお店がいっぱいあるよ!!

詳しくはコチラ▼



インター ネ ット	CATV 光コースが料金 3,278円 (込) で使えます。工事費取付料不要
防災・防 犯 対 策	二重ロック、消火器設置、防犯ドア レンズ、TVドアホン (女子のみ)
大 家 宅	車で3分、A棟に大家の管理室あり
そ の 他	水道代定額/徒歩2分で商店街あり

### ☆近隣紹介☆

名鉄上ヶ駅まで自転車3分  
名鉄青山駅まで自転車8分  
JR東成岩駅まで自転車8分  
スーパー、ドラッグストア、コンビニ、  
イオン、ケーズデンキ、ホームセン  
ター、総合病院近くにあり。

### ☆家主より一言☆

指定アパートの中で知多半島の中心であ  
る半田市に一番近いところにあるため、美  
浜・半田・東海キャンパスに通う学生さん  
が共居しています。通うキャンパスがちが  
えども同じ学校に通う学生さんが住んで  
いるので、入居者の交友関係も広がり楽  
しい学生生活が過ごれますよ!!



鉄骨2階建 1棟 南向き 12戸  
武豊町山起 59-2

## T7 サンライトヒルズ



家賃 40,000円(1F)  
41,000円(2F)  
共益費 3,000円

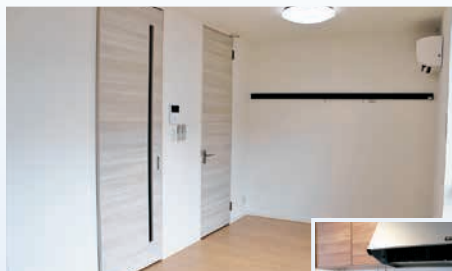
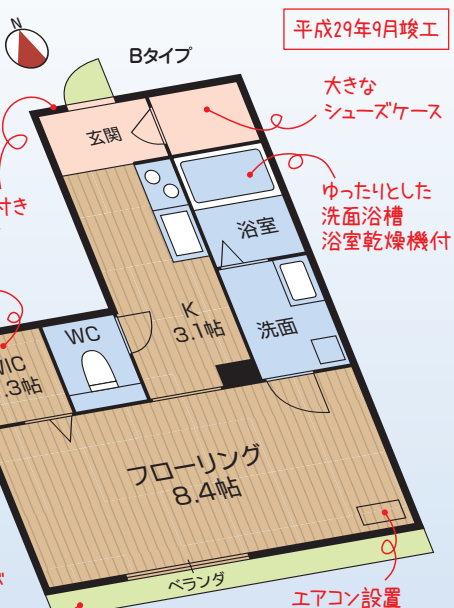


安心・安全を第一に考えました。ゆとりの1K  
でセキュリティ、設備面の満足度100%。



お部屋の様子を  
動画で配信!!

詳しくはコチラ▼



インター ネ ット	CCNC 光アパートメント (Wi-Fiル ーター付き) 工事費不要 3,000円/月
防災・防 犯 対 策	防犯カメラ、消火器、火災報知器、1F セキュ リティフェンス、ペアガラス、2F 避難梯子
大 家 宅	車で20分
そ の 他	日当たり良好、水道代実費

### ☆近隣紹介☆

セブンイレブン、MEGAドン・キホー  
テ、杉石総合病院、武豊町役場、三菱  
UFJ銀行等徒歩20分圏内  
名鉄知多武豊駅まで徒歩12分  
美浜キャンパスまで車で20分

### ☆家主より一言☆

学生生活を楽しむ為のサポート  
をします。  
何でも相談して下さい。



男子専用アパート



女子専用アパート



男女共用アパート



インターネット  
▶ファイバー  
▶ケーブルTV ▶ADSL



IH電気コンロ  
▶10コンロ ▶20コンロ



ガスコンロ  
▶10コンロ  
▶20コンロ ▶30コンロ



TVモニターフォン



シャワートイレ





木造2階建2棟南向きA8戸・B20戸  
武豊町山の神 57-6

## T3 コーポ中川A・B

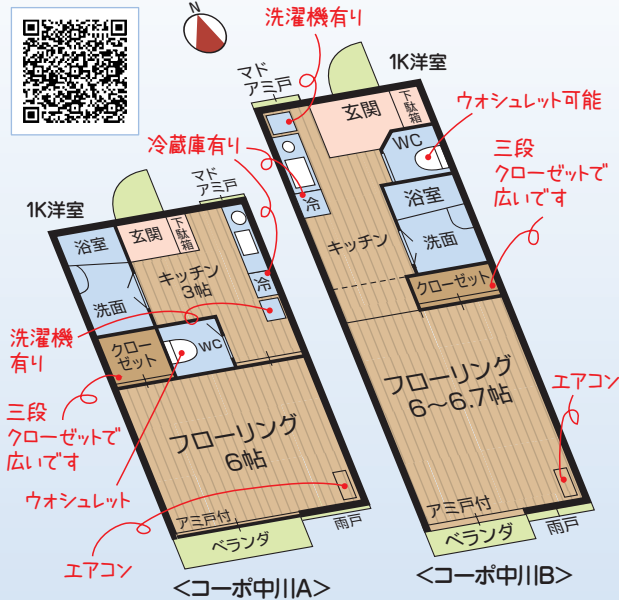


家賃 27,000円  
共益費 3,000円



3ヶ所の駅に近く、部屋は明るく風通し良い。テレビ、ネット簡単接続。バイト多く、便利な生活です。

詳しくはコチラ▼



インターネット	定額時間無制限 月 3,000円 (税込)、 取付契約不要
防災・防犯対策	消火器設置、火災警報機、二重ロック、 防災ドア・レース
大家宅	近隣 (自宅) と車 3 分の仕事場
その他	水道代定額、バイク置場、駐輪場 3ヶ所有り

### ☆近隣紹介☆

名鉄知多武豊駅まで自転車3分  
名鉄上ヶ駅まで徒歩2分  
JR武豊駅まで自転車3分、大型スーパー  
TAK21、MEGAドン・キホーテ、イオン、100円  
ショップ、病院、大型衣料店、ドラッグストア、銀  
行、図書館、レストラン[24時間営業]、安いケー  
ズデンキ。ラーメン屋とコンビニは50m以内

### ☆家主より一言☆

最寄駅(上ヶ駅)まで徒歩2分と近  
く、美浜、東海キャンパスへ通うには  
便利です。  
駐車場、駐輪場あり(無料)。  
家主が近くに住んでいるので安心  
です。



## T5 コーポ中川C



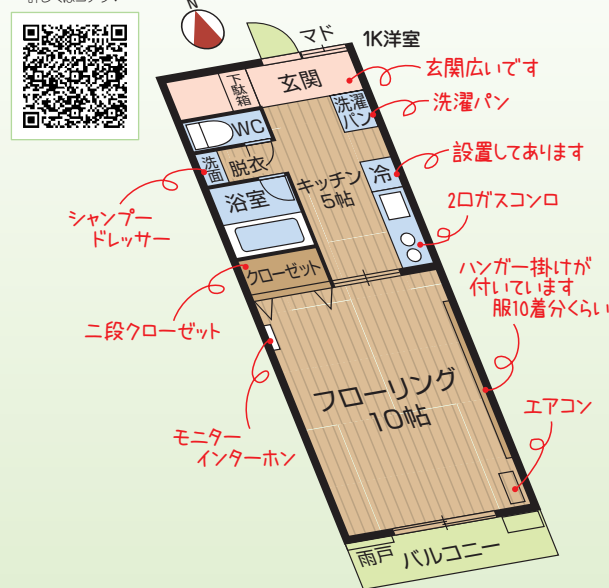
鉄筋コンクリート3階建1棟南向き18戸  
武豊町山の神 57-6

家賃 38,000円  
共益費 3,000円



駅に近く、ゆるやかな丘陵に近代的マンション!!  
セキュリティに強く、隣接の音もない快適な生活!

詳しくはコチラ▼



インターネット	定額時間無制限 月 3,000円 (税込)、 取付契約不要
防災・防犯対策	火災報知器、消火器、二重ロック、 TVドアホン
大家宅	近隣 (自宅) と車 3 分の仕事場
その他	水道代定額、バイク置場、駐輪場 3ヶ所有り

### ☆近隣紹介☆

名鉄上ヶ駅まで徒歩2分  
名鉄知多武豊駅まで自転車3分  
MEGAドン・キホーテ、イオン、100円  
ショップ、病院、歯医者、銀行、ラメ  
ン屋、しまむら(大型衣料店)、ドラッ  
グストア、レストラン[24時間営業]、  
ケースデンキ、コンビニ近く

### ☆家主より一言☆

3ヶ所の駅に近く、大学へ行くのに  
便利です。駐車場が広く、駐輪場、  
バイク置場もあります。  
また、アルバイト先も多いです。



シャブードレジャー



冷蔵庫



電子レンジ



洗濯パン



洗濯機  
設置済み



コインランドリー



駐車場  
▶有科▶無料



アパート専用  
ゴミ置場



管理人室



談話室





重量鉄骨 3階建 1棟 全室南向き 22戸  
武豊町下田 35

## T8 アゼリヤ



家賃 33,000円  
共益費 3,000円



必見!!近隣学生人気アルバイト店多数。隣がコンビニとっても便利。充実した学生生活をアゼリヤからスタート!!

詳しくはコチラ▼



インターネット	月額時間無制限 月3,000円(税込)、申込み金不要/個別契約で光加入可
防災・防犯対策	火災報知器各室廊下共設置、消火器各階設置、3階女子のみTVモニターフォン
大家宅	徒歩1分(何かあればすぐ対応可)
その他	冷蔵庫6帖のみ設置、上下水道代定額

### ☆近隣紹介☆

ファミマ(隣)、GENKY、コメダ珈琲、ラーメン店、焼肉店、ホームセンター、スギ薬局、内科、歯科、郵便局  
名鉄知多武豊駅まで自転車5分  
名鉄知多武豊駅まで自転車6分(東海キャンパスの便利です)  
JR武豊駅まで自転車4分(半田キャンパスの便利です)

### ☆家主より一言☆

外壁をモドリアンカラーに防水塗装しました。家主は一級建築士です。建設会社にてアルバイトも募集してるよ。又、アゼリヤの先輩はアルバイト先も紹介してくれたり、テスト対策のことも教えてくれるよ。新入生歓迎会は1年生から4年生まで殆ど全員参加で楽しく素敵なレストランで会食するので毎年大好評です。もちろん会費は1年生から4年生まで参加者全員無料!本当に皆仲良くなれますので、安心してね。



木造 2階建 1棟 南向き 16戸  
武豊町富貴砂水 6-1

## T13 コーポ大岩



家賃 37,000円  
共益費 3,000円

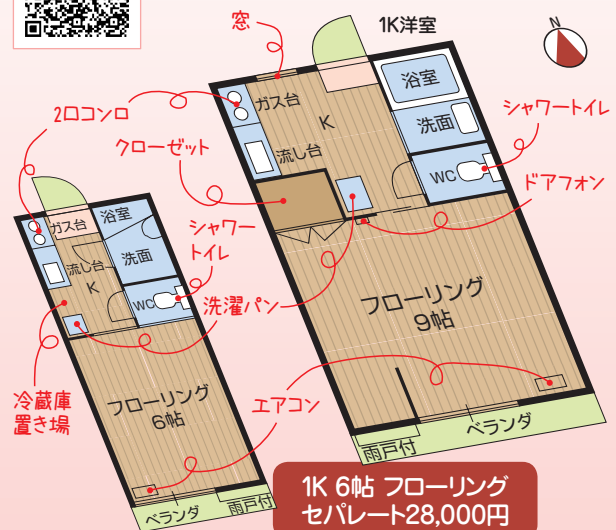


駅までダッシュで1分のエキチカアパート。女子専用だから気楽に一人暮らしが始められます。

詳しくはコチラ▼



日当たり良好、全室南向きです。部屋はゆったりスペースで、クローゼットも広いですよ。一度見に来てくださいね。



インターネット	CATV 定額制 月額時間無制限 3,278円(税込)
防災・防犯対策	消火器設置、二重ロックドア、煙探知機、TVモニターフォン、防犯カメラ
大家宅	車で15分
その他	乾燥機あり(100円)、駐車場あり

### ☆近隣紹介☆

名鉄富貴砂徒歩3分、セブンイレブン、ファミリーマート、ホームセンター、ゲンキー、郵便局、内科医、飲食店、JA

### ☆家主より一言☆

4月の新入生歓迎会には、たくさんの寮生が参加して盛り上がりがあります。アットホームな雰囲気大切に、みんなかわいい娘だと思って接しています。敷地内にある常設のごみ置き場はいつでも出すごができます。毎週、掃除に出かけるので、気軽に声をかけてください。



男子専用アパート



女子専用アパート



男女共用アパート



インターネット  
▶光ファイバー  
▶ケーブルTV▶ADSL



IH電気コンロ  
▶10ココンロ▶20ココンロ



ガスコンロ  
▶10ココンロ▶20ココンロ



TVモニターフォン



シャワートイレ





鉄骨 3階建 2棟 南向き 36戸  
武豊町富貴筆田 22

## T15 チェリークリーク1・3

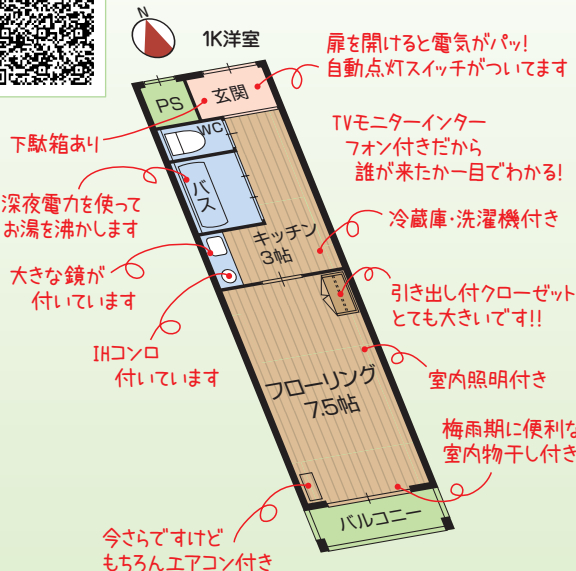


家賃 38,000円  
共益費 3,000円



順次リフォーム実施中! 新品バスルームとフローリングで  
より一層素敵なお部屋に生まれかわります! オンライン内見できます!

詳しくはこちら▼



### ☆近隣紹介☆

徒歩圏内にファミリーマート、ゲン  
キー・ウェルシア(ドラッグストア)、コ  
メリ(ホームセンター)、内科医、歯科医、  
郵便局、交番、ジムがあり便利です。  
名鉄富貴駅まで徒歩10分  
JR武豊駅まで自転車14分

### ☆家主より一言☆

従来のデザイン性の高いリフォーム  
前のお部屋(家賃35,000円)も提供  
できますので一度見に来てくださ  
い。はじめての一人暮らしでも安心  
して過ごせる環境をご用意してお  
待ちしています。



インター ネット	定額時間無制限3,300円(税込)
防災・防 犯対策	消火器設置、キーレス錠オートロック、 防犯カメラ
大家宅	車で4分
その他	オール電化、水道代定額、靴洗濯乾燥機、ゴンドラ



鉄骨 2階建 1棟 南向き 18戸  
武豊町富貴筆田 22

## T16 チェリークリーク2



家賃 39,000円  
共益費 3,000円

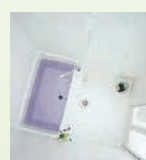
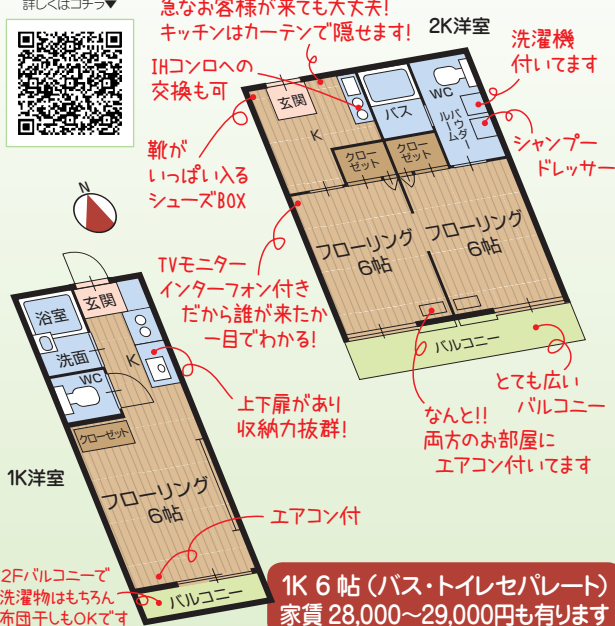


ギリシャ・ミコノス島の民家をイメージした外観  
です。内装リフォーム済! オンライン内見できます! 奨学生も対応



お部屋の様子を  
動画で配信中!!

詳しくはこちら▼



### ☆近隣紹介☆

コンビニ(セブンイレブン、ファミリ  
ーマート)、ドラッグストア、内科医、歯科医、  
郵便局、交番、理髪店、飲食店  
名鉄富貴駅まで徒歩10分  
JR武豊駅まで自転車14分

### ☆家主より一言☆

白を基調とした明るく個性的なお部屋です。2Kは  
男の子と女の子で壁紙が違い、男の子は白の石  
目調、女の子は一部白の木目調を使ったナチュ  
ルなイメージのお部屋となっております。(写真は  
女の子のお部屋)ご家族が遊びに来られたり、お  
友達を呼んだり広いお部屋ならではの楽しみ  
方ができると思います。ぜひ下見に来てくださ  
い!



インター ネット	定額時間無制限3,300円(税込)
防災・防 犯対策	火災報知器、消火器設置、ディンプル キー、チェーンロック、防犯カメラ
大家宅	車で4分
その他	水道代定額、靴洗濯乾燥機、ゴンドラ



シャブードレッサー



冷蔵庫



電子レンジ



洗濯パン



洗濯機  
設置済み



コインランドリー



駐車場  
▶有料 ▶無料



アパート専用  
ゴミ置場



管理人室



談話室



## 日本福祉大学指定アパートには30年を超える伝統と実績があります

### 仲間との出会い

指定アパートには学年、学部・学科、サークル、出身地など様々な日本福祉大学の学生が住んでいます。

そのため、指定アパート入居者の交友関係は広がり、学生生活は一層楽しくなります。

### 仲介手数料・更新手数料 0 円

お部屋を借りようとするとかかと出費がかさむもの。

一般的な不動産業者の場合はこれらの支払いが必要ですが、すべての指定アパートでは0円です。

問い合わせ先

### 日本福祉大学 学生課 指定アパート紹介係

●特設紹介所設置期間中の

10月～3月の場合は ➔ TEL (0569)87-2328

10時～16時（休務日を除く）

### 2つの安心サポート

①親代わり—指定アパートの家主とはそのような存在。「病氣になってしまった」、「子供との連絡が取れない」など、様々な「困った!」に家主が対応します。

②万が一トラブルにあっても、学内には相談窓口があります。家主と大学が連携して、トラブル解決へ全力で取り組みます。

### 通常家賃より安く入居も可

一部の指定アパートに限り、「日本福祉大学指定アパート奨学生制度」を利用することで、通常家賃よりも安く入居が可能。さらに礼金不要です。

〒470-3295 愛知県知多郡美浜町奥田字会下前35-6

●特設紹介所設置期間外の

4月～9月の場合は ➔ TEL (0569)87-2323

10時～16時（土・日・祝日を除く）

●インターネットにて空室状況をご覧ください。指定アパートホームページURL

<https://www.netnfu.ne.jp/gesyuku/>

## 日本福祉大学指定アパート奨学生制度

日本福祉大学指定アパート奨学生制度（以下、奨学生制度）とは、「修学するにあたり、経済的な理由やその他の理由により修学が困難な日本福祉大学生を対象として、美浜家主組合・武豊家主組合・内海家主組合の支援により、通常家賃よりも安価に入居できる」制度である。

#### （１）申込条件

- ①主たる家計支持者の収入金額（税控除前の総収入額）が、600万円程度である場合
  - ②主たる家計支持者が失職・病氣・事故・その他の理由により、著しく収入減少や支出増大になった場合
  - ③兄弟姉妹が大学在学中、家族に要介護者がいる事由により、本学での修学が困難で、指定アパート奨学生の対象として適当であると認定した場合
  - ④母子・父子家庭の場合      ⑤生活保護家庭の場合
  - ⑥留学生の場合      ⑦火災・風水害などの災害で著しい災害を受けた場合
- ※①かつ②～⑦のいずれか1つ

#### （２）提出書類について

- 1) 申込書（奨学生用）
- 2) 生活設計書
- 3) 主たる家計支持者の源泉徴収票または市町村の発行する所得証明書

#### （３）申込先

日本福祉大学 学生支援課 指定アパート奨学生係（下記参照）

●詳しくは『指定アパート申込要項』またはホームページをご確認ください