

# 内海で ひとり暮らし

UTSUMI

東海キャンパスと美浜キャンパスへの  
通学定期代を  
**全額補助!!**



日本福祉大学指定アパート

内海エリア  
UTSUMI

情報誌 2026

## 18歳のひとり歩き

それは、  
あなたの未来を方向づける  
大切な歩み。  
前へ踏み出す一歩一歩、応援します。

NIHON  
FUKUSHI  
UNIVERSITY



日本福祉大学指定アパート内海家主組合





## 駅前物件!! 電車が見えたら大学へ出発!

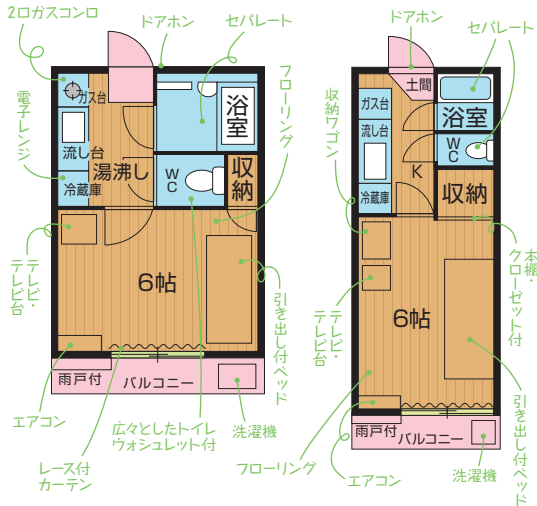
A:住みやすさバツグン、横長の部屋で台所広々。B:機能的な収納がバッチリ。



記載家賃から通学定期代として  
美浜  
早稲倉  
3,817円/月 補助  
東海  
早稲倉  
7,120円/月 補助

ハートランド A

ハートランド B



A: 木造2階建・1K 南東向き 16戸 専有面積 20㎡



B: 木造2階建・1K 南向き 5戸 専有面積 19㎡



PR	インターネット(ケーブル)完全無料。専用ゴミ置場有、カーテン付、テレビと洗濯機無料貸し出し。すぐに生活できるよう家具家電が設置してあります。
防犯・防災	煙警報機、ドアチェーン、テレビドアホン、防犯カメラ設置、防犯灯の設置
大家宅	500m圏内



駅に近いので通学には大変便利です。  
入居時には部屋全体がリフォーム済み、Wi-Fiインターネット無料です。  
防犯カメラ、TVインターホン設置済み。  
めんどろなゴミ出しは大家が全面的にバックアップ。  
洗濯干し場は屋根付なので干したまま学校に行けます。

**Life Information** : 名鉄内海駅まで徒歩3分。本屋徒歩1分。病院徒歩8分。郵便局徒歩5分。JAアグリ徒歩3分。



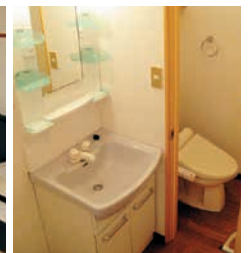
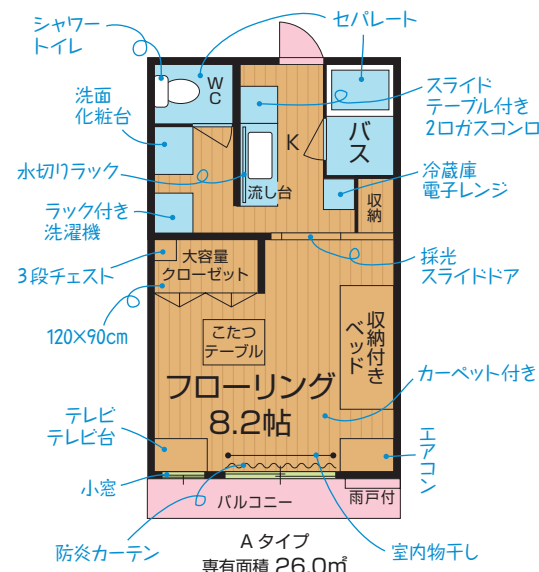
## 広さだけじゃない! 充実設備に大型収納、さらに駅近で通学にも便利な満足&納得物件!



記載家賃から通学定期代として  
美浜  
早稲倉  
3,817円/月 補助  
東海  
早稲倉  
7,120円/月 補助



木造2階建・1K 南東向き 8戸



PR	静かな環境で学業に集中したい、ゆとりをもって過ごされたい方にピッタリです。 一人暮らしに必要な家具家電が揃っていて初期費用が抑えられ、入居も楽々!
防犯・防災	煙警報機、防犯カメラ、防犯灯、防犯ディンプルキー、目隠しドアポスト設置済み
大家宅	同敷地内に隣接していますので、緊急時や設備トラブルも迅速に対応いたします。



大胆リフォーム・設備グレードアップ以来、入居者の皆様にご好評いただいています。たっぷり収納と8帖超えの広々空間で、ベッドやテーブルを置いても余裕があって快適です。面倒なゴミ出しや宅急便の預り等、一人暮らしの困りごとは、隣りの大家におまかせください。さらに菜園でとれる新鮮野菜のおすそ分けで健康面もサポートします。  
見学大歓迎、お気軽にお問い合わせください!

**Life Information** : 徒歩5分圏内に名鉄内海駅、書店、JAバンク。自転車5分圏内にスーパー、コンビニ、郵便局、ドラッグストア、ホームセンター。



インターネット コンロ テレビ ドアホン 電話 リモコン付ガス給湯器 シャワー付洗面台 シャワートイレ 冷蔵庫 電子レンジ 洗濯機 設置済み 洗濯/パン 有 有料 共同洗濯機 (有料/無料) 共同乾燥機 (有料/無料) ベッド 駐車場 (有料/無料) アパート専用ゴミ置場

# U4 コーポみなみ

知多郡南知多町大字内海字中前田94



家賃 2階:26,000円・1階:24,000円  
共益費 2,000円



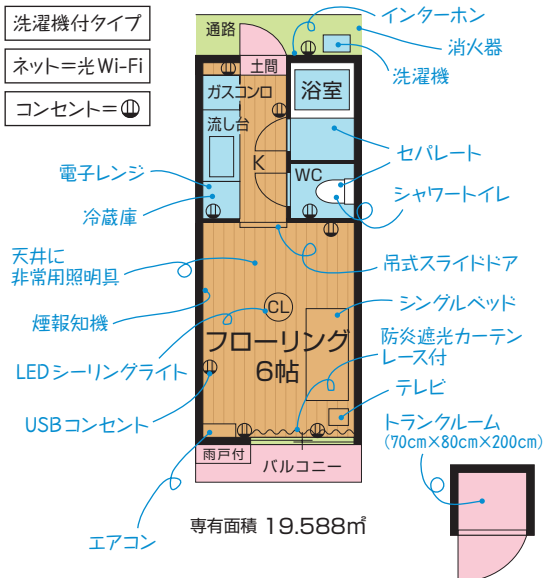
高速インターネット無料です。収納はトランクルームに!!  
TVモニター付きインターホンは来訪者自動録画です。

記載家賃から通学定期代として  
美浜駅 3,817円/月 補助  
東海駅 7,120円/月 補助



Googleストリートビューで検索可

木造 2 階建・1K 南向き 12 戸  
2×4工法造 ゲートコミュニティ



P R	24 時間利用可能ゴミ置場にてゴミ出しの心配ありません。民放 BS、CS、地上 D の視聴料、トランクルーム利用料 4 年間無料です。覗き見防止のドアポストを採用です。
防犯・防災	防犯カメラ、非常用照明具 (停電時に自動点灯)、ガス漏れ・煙警報機、ドアチェーン
大家宅	公道を挟んで目の前です。親御様の駐車場確保してあります。



光回線方式の高速 Wi-Fi インターネット無料です。安定した通信環境でオンライン授業が受講できます。建屋の周りは防犯カメラとブロック塀で囲み安全を確保しています。2 室リフォームに伴い備品の流し台、ガステーブル、冷蔵庫、洗濯機、電子レンジの一端は新品にしました。2 世代におすすめ! 周辺の治安は良いです。夜中、急な停電も非常用照明具で明りを確保します。家賃は手渡しにて、学生さんが元気が確認しています。【奨学生制度サポート】

**Life Information** : 名鉄内海駅まで自転車で 3 分。スーパー、コンビニ、飲食店、銀行、内科・歯科病院、薬局、ホームセンター、郵便局、全て徒歩 2 分。海水浴場徒歩 8 分。

# U10 サンセイロウ

知多郡南知多町大字内海字亥新田 2-1



家賃 26,000円  
共益費 3,000円

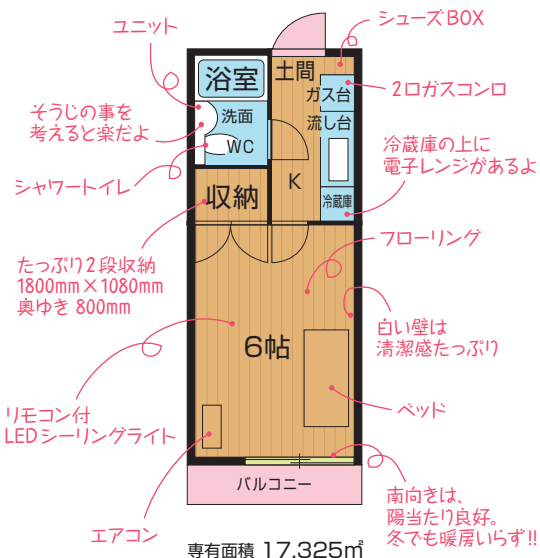


【好条件アパート】1 階は大家家族が居住。  
2・3 階がアパートの安心・安全設計。

記載家賃から通学定期代として  
美浜駅 3,817円/月 補助  
東海駅 7,120円/月 補助



鉄骨造 3 階建・1K 南向き 10 戸



P R	2021 年外装リフォームしました。エアコン新しくしました。建物内は Wi-Fi 環境です。毎月、食事の差し入れ有ります。
防犯・防災	防犯カメラ、センサーライト、室内煙警報機、火災ベル (各階)、避難はしご (3F)
大家宅	1F が大家住居です。飲食店経営。



【娘をひとり暮らしさせる親御さんに好条件なアパートです】  
即生活できるように設備が充実したアパートです。アパートは 2・3 階にあり、すべて南向き。建物は地震に強い鉄骨造で安心。内海では数少ない魅力的な物件です。1 階には大家が 3 代続く飲食店を営みながらアパート管理をしておりますので、ゴミの処理、宅配便など荷物の預かり、病气対応やアルバイト先のことなど、生活上の問題にしっかり応えます。毎月、食事の差し入れ有ります。

**Life Information** : 名鉄内海駅 800m、自転車で 3 分。コンビニ、クリーニング店まで徒歩 1 分。病院、信金、郵便局まで徒歩 2 分。スーパー、薬局、ホームセンターまで徒歩 3 分。





# ＼ 内海指定アパートのイトコ! ／

イトコ  
1

## コンパクトにまとまった便利な町!

各アパートが内海駅に近く、コンビニ、スーパー、病院、ドラッグストア、金融機関など、生活に必要なお店が徒歩10分圏内に集中しているので、生活しやすいんです!

イトコ  
2

## 礼金0円! ハウスクリーニング代は家賃2ヵ月分!

早期契約の場合も、家賃は4月からしかいただきません。

イトコ  
3

## 充実の付帯設備をすべてのお部屋に完備!

ネット環境や照明器具、エアコン、電子レンジ、冷蔵庫、2口ガスコンロ、煙警報器などの付帯設備完備で、入居日からスムーズに生活できます。

イトコ  
4

## 日常生活のサポートは大家におまかせ!

病気時の対応や荷物の預かり、不在時のゴミ出しや鍵の紛失時など、心のこもったきめ細かいサポートで学生さんを応援します。

内海の街情報は  
コチラ!



## 日本福祉大学指定アパートには30年を超える伝統と実績があります

### 仲間との出会い

指定アパートには学年、学部・学科、サークル、出身地など様々な日本福祉大学の学生が住んでいます。

そのため、指定アパート入居者の交友関係は広がり、学生生活は一層楽しくなります。

### 仲介手数料・更新手数料0円

お部屋を借りようとするとかかと出費がかさむもの。一般的な不動産業者の場合はこれらの支払いが必要ですが、すべての指定アパートでは0円です。

### 2つの安心サポート

①親代わり—指定アパートの家主とはそのような存在。「病気になってしまった」、「子供との連絡が取れない」など、様々な「困った!」に家主が対応します。

②万が一トラブルにあっても、学内には相談窓口があります。家主と大学が連携して、トラブル解決へ全力で取り組みます。

### 通常家賃より安く入居も可

一部の指定アパートに限り、「日本福祉大学指定アパート奨学生制度」を利用することで、通常家賃よりも安く入居が可能。さらに礼金不要です。

## 日本福祉大学指定アパート奨学生制度

日本福祉大学指定アパート奨学生制度（以下、奨学生制度）とは、「修学するにあたり、経済的な理由やその他の理由により修学が困難な日本福祉大学生を対象として、美浜家主組合・武豊家主組合・内海家主組合の支援により、通常家賃よりも安価に入居できる」制度である。

### (1) 申込条件

- ①主たる家計支持者の収入金額（税控除前の総収入額）が、600万円程度である場合
  - ②主たる家計支持者が失職・病気・事故・その他の理由により、著しく収入減少や支出増大になった場合
  - ③兄弟姉妹が大学在学中、家族に要介護者がいる事由により、本学での修学が困難で、指定アパート奨学生の対象として適当であると認定した場合
  - ④母子・父子家庭の場合      ⑤生活保護家庭の場合
  - ⑥留学生の場合      ⑦火災・風水害などの災害で著しい災害を受けた場合
- ※①かつ②～⑦のいずれか1つ

### (2) 提出書類について

- 1) 申込書（奨学生用）
- 2) 生活設計書
- 3) 主たる家計支持者の源泉徴収票または市町村の発行する所得証明書

### (3) 申込先

日本福祉大学 学生支援課 指定アパート奨学生係（下記参照）

●詳しくは『指定アパート申込要項』またはホームページをご確認ください

問い合わせ先

## 日本福祉大学 学生課 指定アパート紹介係

〒470-3295 愛知県知多郡美浜町奥田字会下前35-6

●特設紹介所設置期間中の

10月～3月の場合は → TEL (0569)87-2328  
10時～16時（休務日を除く）

●特設紹介所設置期間外の

4月～9月の場合は → TEL (0569)87-2323  
10時～16時（土・日・祝日を除く）

●インターネットにて空室状況をご覧いただけます。指定アパートホームページ URL <https://www.netnfu.ne.jp/gesyuku/>

●指定アパートホームページ <https://www.netnfu.ne.jp/gesyuku/>

日本福祉大学指定アパート内海家主組合